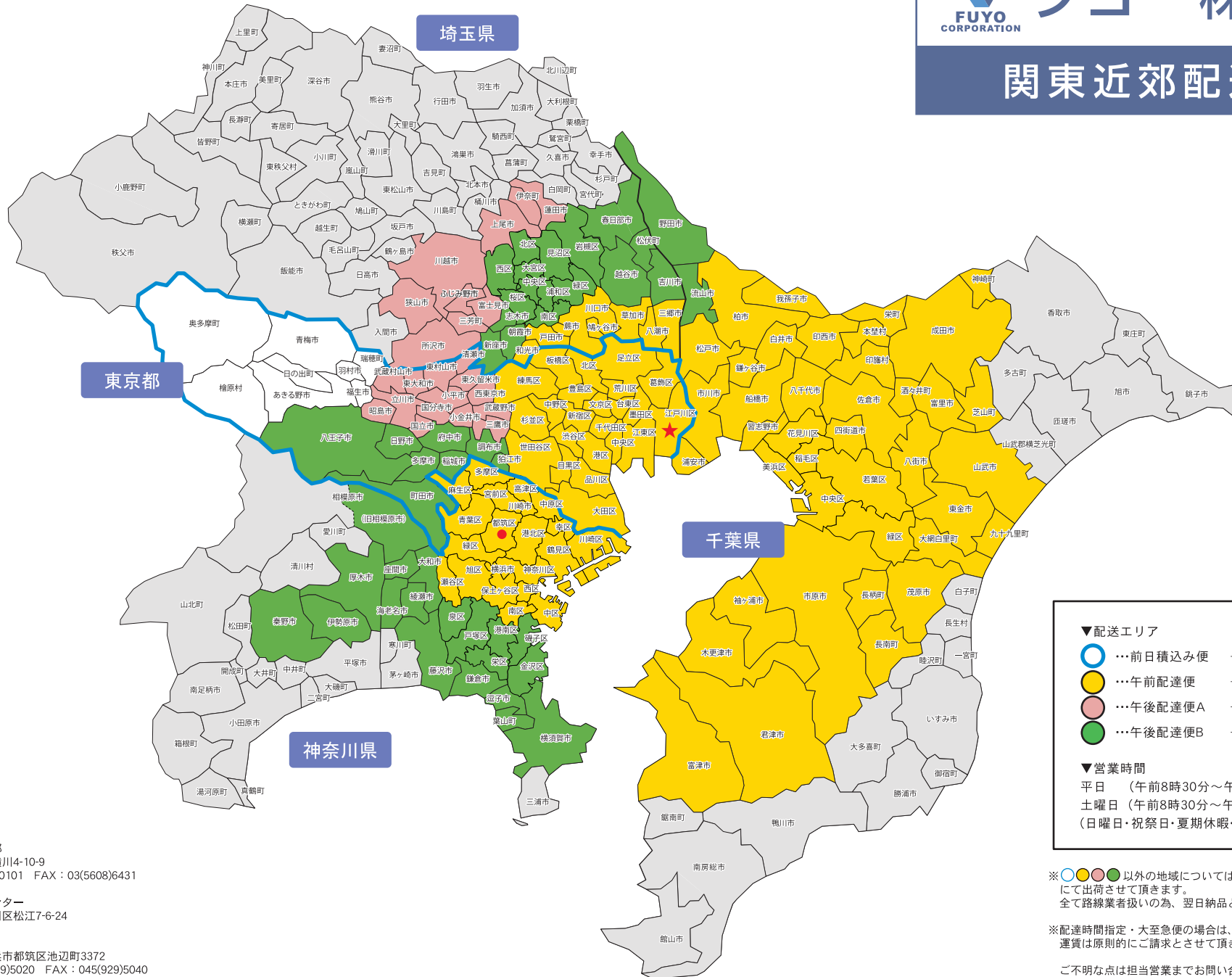




関東近郊配送地図



▼配送エリア	▼受付締切
● (Blue) ...前日積み便	→ 午後5時30分まで
● (Yellow) ...午前配達便	→ 午前9時まで
● (Pink) ...午後配達便A	→ 午前11時まで
● (Green) ...午後配達便B	→ 午後1時まで
▼営業時間	
平日 (午前8時30分～午後6時)	
土曜日 (午前8時30分～午前12時)	
(日曜日・祝祭日・夏期休暇・冬期休暇 他 運休)	

※●●●以外の地域については、路線便(ヤマト運輸・佐川急便)にて出荷させていただきます。
 全て路線業者扱いの為、翌日納品となります。

※配達時間指定・大至急便の場合は、赤帽便での対応となります。
 運賃は原則的にご請求とさせていただきます。

ご不明な点は担当営業までお問い合わせ下さい。

本社建材事業部
 東京都墨田区横川4-10-9
 TEL : 03(5608)0101 FAX : 03(5608)6431

★東京配送センター
 東京都江戸川区松江7-6-24

●南関東支店
 神奈川県横浜市都筑区池辺町3372
 TEL : 045(929)5020 FAX : 045(929)5040